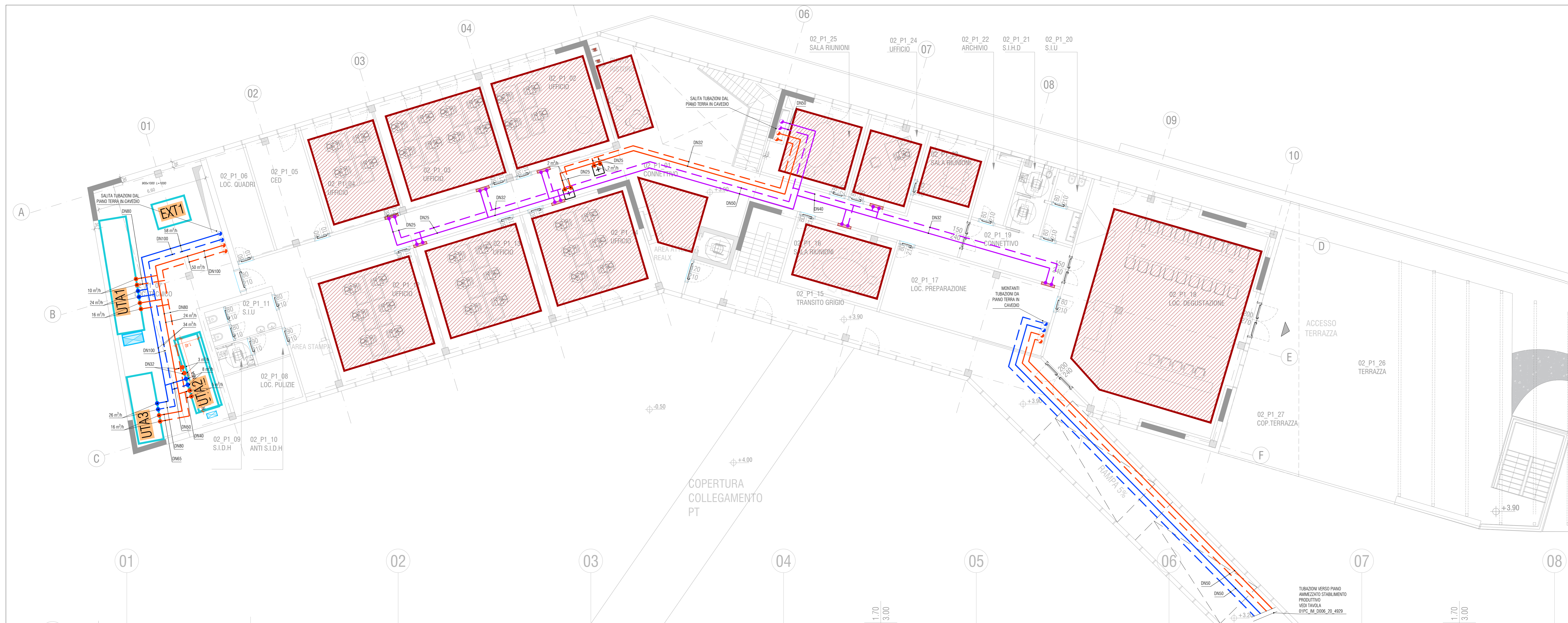


PIANTA PIANO TERRA - DISTRIBUZIONE TUBAZIONI CONDIZIONAMENTO - SCALA 1:100



PIANTA PIANO PRIMO - DISTRIBUZIONE TUBAZIONI CONDIZIONAMENTO - SCALA 1:100

ELENCO APPARECCHIATURE

COD.	DESCRIZIONE
<b>UTAX</b>	Unità di trattamento defruga: - 1 - MENSA - 2 - RETRI CUCINA MENSA - 3 - CUCINA MENSA - 4 - UFFICI+HALL - 5 - CUCINA DEGUSTAZIONE - 6 - DEGUSTAZIONE - 7 - SPOGLIATO ADDETTI STABILIMENTO PT - 8 - SPOGLIATO ADDETTI STABILIMENTO P1 vedi schema condizionamento
<b>EXTIX</b>	Elettrosplintore centrifugo K. - 1 - CUCINA MENSA - 2 - CUCINA DEGUSTAZIONE vedi schema condizionamento
<b>MODX</b>	Modulo idronico di trattamento dell'aria K. - 1 portata aria 2000 m <sup>3</sup> /h - 2 portata aria 1000 m <sup>3</sup> /h - 3 portata aria 4000 m <sup>3</sup> /h vedi schema condizionamento
<b>+</b>	Batteria di post ad acqua a canale vedi schema condizionamento
<b>P-111</b> <b>P-112</b> <b>P-113</b>	Elettropompe circuito riscaldamento Centro Direzionale vedi schema condizionamento
<b>P-211</b> <b>P-212</b>	Elettropompe circuito pannelli radianti Centro Direzionale vedi schema condizionamento
<b>P-311</b> <b>P-312</b> <b>P-313</b>	Elettropompe circuito raffrescamento Centro Direzionale vedi schema condizionamento
<b>UI-PACS01</b>	Unità interna a pompa di calore con condensazione ad aria ed inverter, per la produzione di acqua calda sanitaria. vedi schema funzionale Centro Direzionale
<b>UE-PACS01</b>	Unità interna per produzione acqua calda sanitaria abbinata ad unità interna <b>UI-PACS01</b> vedi schema funzionale Centro Direzionale
<b>UI-PACS02</b>	Unità interna a pompa di calore con condensazione ad aria ed inverter, per la produzione di acqua calda sanitaria. vedi schema funzionale Centro Direzionale
<b>UE-PACS02</b>	Unità interna per produzione acqua calda sanitaria abbinata ad unità interna <b>UI-PACS02</b> vedi schema funzionale Centro Direzionale
<b>SBK</b>	Boiler verticale in acciaio K. 1 - Centro Direzionale, capacità 2000 litri 2 - Spogliatoi Stabilimento Produttivo, capacità 1000 litri

SISTEMI DI RISCALDAMENTO

COD.	DESCRIZIONE
<b>■</b>	Impianto di condizionamento estivo/invernale a pannelli radianti a soffitto Potenza termica riscaldamento: 90 W/m <sup>2</sup> Potenza frigorifera sensibile raffrescamento: 87 W/m <sup>2</sup>
<b>—</b>	Collettore distribuzione pannelli radianti
<b>■</b>	Fanconi a cassetta installato a controsoffitto (dati a velocità media - T acqua estivo 7-12 °C - T acqua invernale 45-40 °C) Portata aria 610 m <sup>3</sup> /h - Portata acqua: 670 l/h Capacità raffreddamento sensibile/total 2,8/3,9 kW - Capacità riscaldamento 4,6 kW
<b>■</b>	Aerotermo a parete (dati a velocità media - T acqua invernale 45-40 °C) Portata aria 965 m <sup>3</sup> /h Capacità riscaldamento 5 kW

LEGENDA TUBAZIONI

	Tubazioni di mandata e ritorno acqua fredda climatizzazione consenti in controsoffitto o a vista - acciaio nero colorato con elastomero
	Tubazioni di mandata e ritorno acqua calda climatizzazione consenti in controsoffitto o a vista - acciaio nero colorato con lana di roccia
	Tubazioni di mandata e ritorno acqua calda/fredda rete pannelli radianti consenti in controsoffitto - acciaio nero colorato con elastomero

LEGENDA COIBENTAZIONI TUBAZIONI - LANA DI ROCCIA

CIRCOLO	DIAMETRO ESTERNO DELLA TUBAZIONE	IN LOCALE CLIMATIZZATE E CAVEAU NON AFFRACCATI SULL'ESTERNO E CONFINATI CON LOCALI NON RISCALDATI	CAVEAU CON UN LATO AFFRACCATO SULL'ESTERNO E CONFINATI CON LOCALI NON RISCALDATI	LOCALI NON RISCALDATI, LOCALI TECNICI, IN ESTERNO
CONDIZIONAMENTO ARIA CALDA/FRIGIDA/ACQUA CALDA/FRIGIDA/ACQUA FREDDA	RND 8 Ø 1"	Sp.20mm	Sp.20mm	Sp.30mm
	DA Ø 1"14 A Ø 1"12	Sp.20mm	Sp.20mm	Sp.40mm
	DA Ø 2" A Ø 2"12	Sp.20mm	Sp.30mm	Sp.50mm
	DA Ø 3" IN POI	Sp.30mm	Sp.30mm	Sp.60mm

PREVEDERE FINITURA ESTERNA IN PVC NELLE SEGUENTI SITUAZIONI:  
- TUBAZIONI A VISTA ALL'INTERNO DI TUTTI I LOCALI  
- TUBAZIONI ALL'INTERNO DI LOCALI TECNICI



**POLITECNICA**  
BUILDING FOR HUMANS

**RIGAMONTI**  
Qualità dal 1953

Comitente:  
SALUMIFICIO RIGAMONTI S.P.A.  
Via Nazionale 60/62, 07100  
22030 MONTAGNA VAL TELINA (SO)  
tel. 0342 535111  
info@salumificiorigamonti.it

Amministrazione Delegata:  
DOTT. CLAUDIO PALLADI

PROGETTO ARCHITETTICO  
Ing. Arch. Corrado Giacobazzi  
Arch. Stefano Marini

PROGETTO STRUTTURALE  
Ing. Luciano Gasparelli  
Ing. Tommaso Costi

PROGETTO IMPIANTI MECCANICI  
Ing. Marco Balestracci  
Ing. Ferdinando Sarno

PROGETTO IMPIANTI ELETTRICI E SPECIALI  
P.I. Emanuele Becchi  
Ing. Davide Meroni

PROGETTO ISOLAZIONE ED INFRASTRUTTURALE  
Ing. Stefano Ripari

PROGETTO VISIBILITÀ  
Ing. Massimo Gudi

COORDINAMENTO SICUREZZA IN PROGETTO  
Ing. Claudio Pongolini

RESPONSABILE INTEGRAZIONE PRESTAZIONI SPECIALISTICHE  
Ing. Arch. Corrado Giacobazzi

RESP. PROG. ARCHITETTICA  
Arch. Corrado Giacobazzi  
Arch. Stefano Marini

RESP. PROG. PASAGGETTICA  
Arch. Maria Cristina Frigi  
Arch. Paola Gabrielli

RESP. PROG. INDUSTRIALE  
Ing. Luciano Gasparelli  
Ing. Tommaso Costi

RESP. PREVENZIONE INCENDI  
P.I. Emanuele Becchi  
Ing. Massimo Fiorini

RESP. PROG. ACUSTICA  
Ing. Claudio Pongolini  
Arch. Stefano Marini

COLLABORATORI  
Ing. Gabriele Rigamonti  
Arch. Tania Corini  
Arch. Daniela Corini  
Arch. Marco Corini  
Arch. Teresa Corini  
Arch. Silvia Pongolini  
Ing. Massimo Gudi  
Ing. Alessandro Romo  
Ing. Stefano Torosini

ELABORATO  
PROGETTO IMPIANTI MECCANICI - IDRONICO  
CENTRO DIREZIONALE  
PIANTA PIANO TERRA E PRIMO

PARTE D'OPERA	DISCIPLINA	DOC. E PROG.	FASE	REV.
02PC	IM	D003	2	0

Conte	File Name	Prof.	Scale	Formato
01	02PC_IM_D003_20_4929	4929	1:100	A0